

FORMATION SSI

SYSTEME
DE SECURITE
INCENDIE



OBJECTIFS

Aider les utilisateurs de S.S.I. à réagir et intervenir rapidement en cas de détection incendie.

COMPETENCES VISEES



- Connaître le fonctionnement d'un système de sécurité incendie
- Etre capable d'exploiter les informations du système et les traiter.



PRE-REQUIS

Aucun prérequis n'est nécessaire pour suivre cette formation



NOMBRE DE PARTICIPANTS

2 à 12 personnes



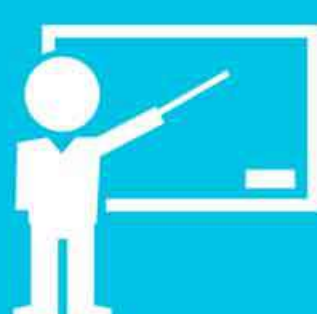
DUREE

4 heures



PERSONNES CONCERNEES

Toute personne autorisée et susceptible de manipuler le SSI



INTERVENANTS

Formateur certifié et formé à la pédagogie Sapeurs-Pompiers en activité



METHODES PEDAGOGIQUES

- Alternance d'exposé
- Visite de l'établissement par le formateur



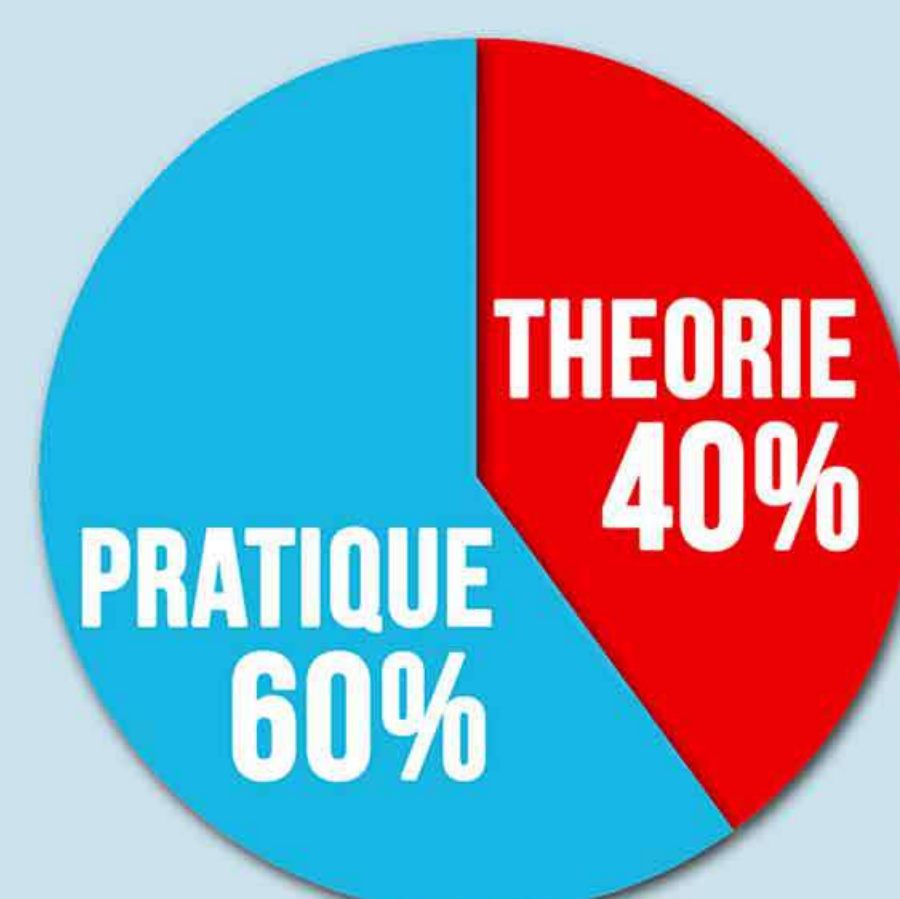
EVALUATION

Evaluation formative réalisée par le formateur au moyen de mises en situation.



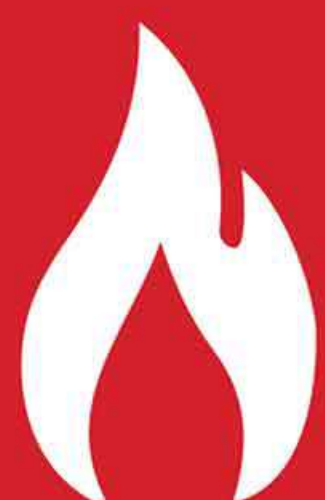
MOYENS PEDAGOGIQUES

- Ressource multimédia
- Matériel pédagogique (BAES, DM...)



FORMATION SSI

SYSTEME DE SECURITE INCENDIE



ATTRIBUTION FINALE

Attestation
de formation
remise à chaque
stagiaire

CONTENUS DE LA FORMATION

ENSEIGNEMENT THEORIQUE : 60 %

Accueil des stagiaires.
Présentation du formateur Incendie et des stagiaires.
Présentation de la formation, des objectifs
et des compétences.

LES PRINCIPES FONDAMENTAUX DE SECURITE

- Définition et rôle du SSI et présentation du matériel
- Les fonctions de mise en sécurité
- La réglementation applicable, entretien et contrôle du SSI

LA SECURITE INCENDIE

- Le Code du Travail
- Les Etablissements Recevant du Public

SYSTEME DE DETECTION INCENDIE

- Les catégories de SSI
- Fonctionnement général du système de sécurité incendie

FONCTIONNEMENT DE L'INSTALLATION

- Les différents points d'intervention - l'alarme, le report, le diagnostic, l'intervention et la signalisation
- La gestion des informations
- La levée de doute
- L'évacuation
- Le réarmement du système
- Les dispositifs de sécurité (ascenseurs, désenfumage...)

ENSEIGNEMENT PRATIQUE : 40 %

RECONNAISSANCE ET IDENTIFICATION DES DISPOSITIFS DE SECURITE

- Explication du fonctionnement des équipements de sécurité de l'établissement, en relation avec la consigne de sécurité de l'établissement.

MISE EN SITUATION

- Mise en sécurité des DAS
- Commande manuelle d'évacuation générale
- Désenfumage
- Réarmement du système
- Réarmement des dispositifs de désenfumage ...

CONTACT OFPS : 01.78.52.98.78
www.ofps78.fr

Mis à jour le 1er Septembre 2022

